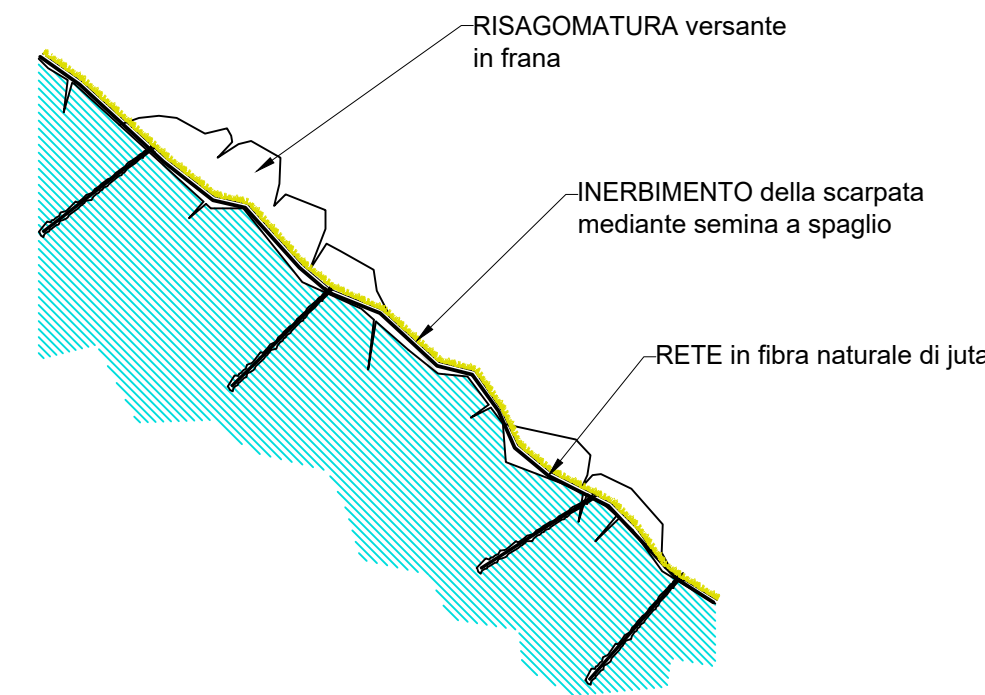
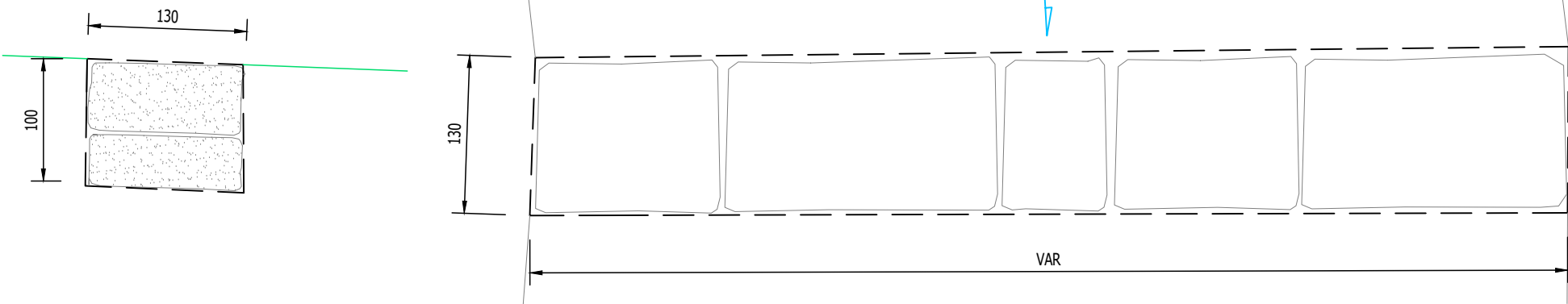


STABILIZZAZIONE VERSANTE
sez. 1-4 (sponda destra) - sez. 2-6 (sponda sinistra)
scala 1:50

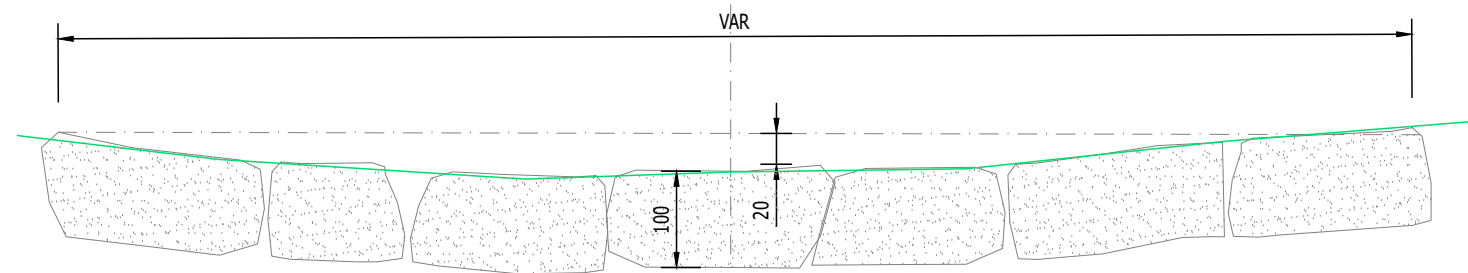


SOGLIE DI FONDO - sez. 9-12-17
scala 1:50

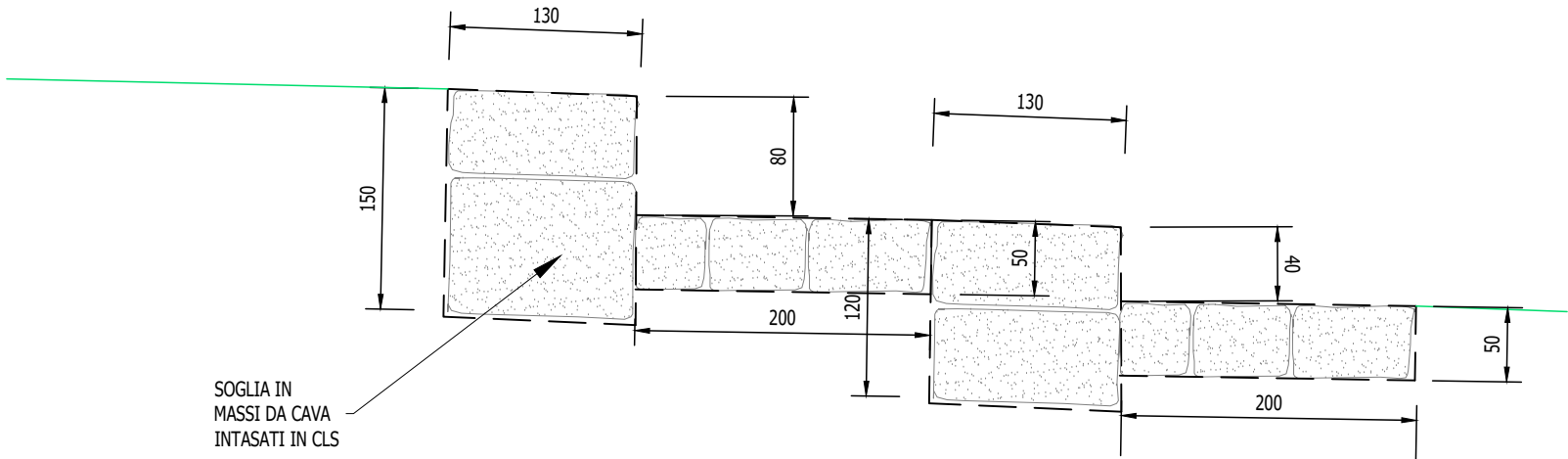
SEZIONE LONGITUDINALE



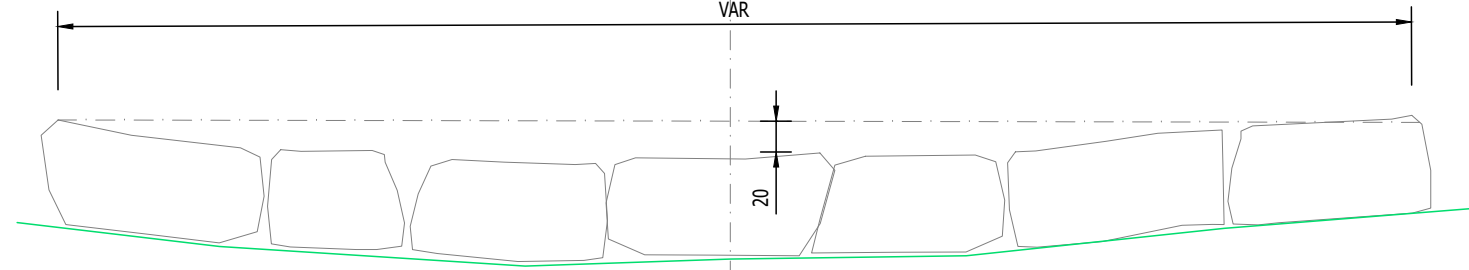
SEZIONE TRASVERSALE



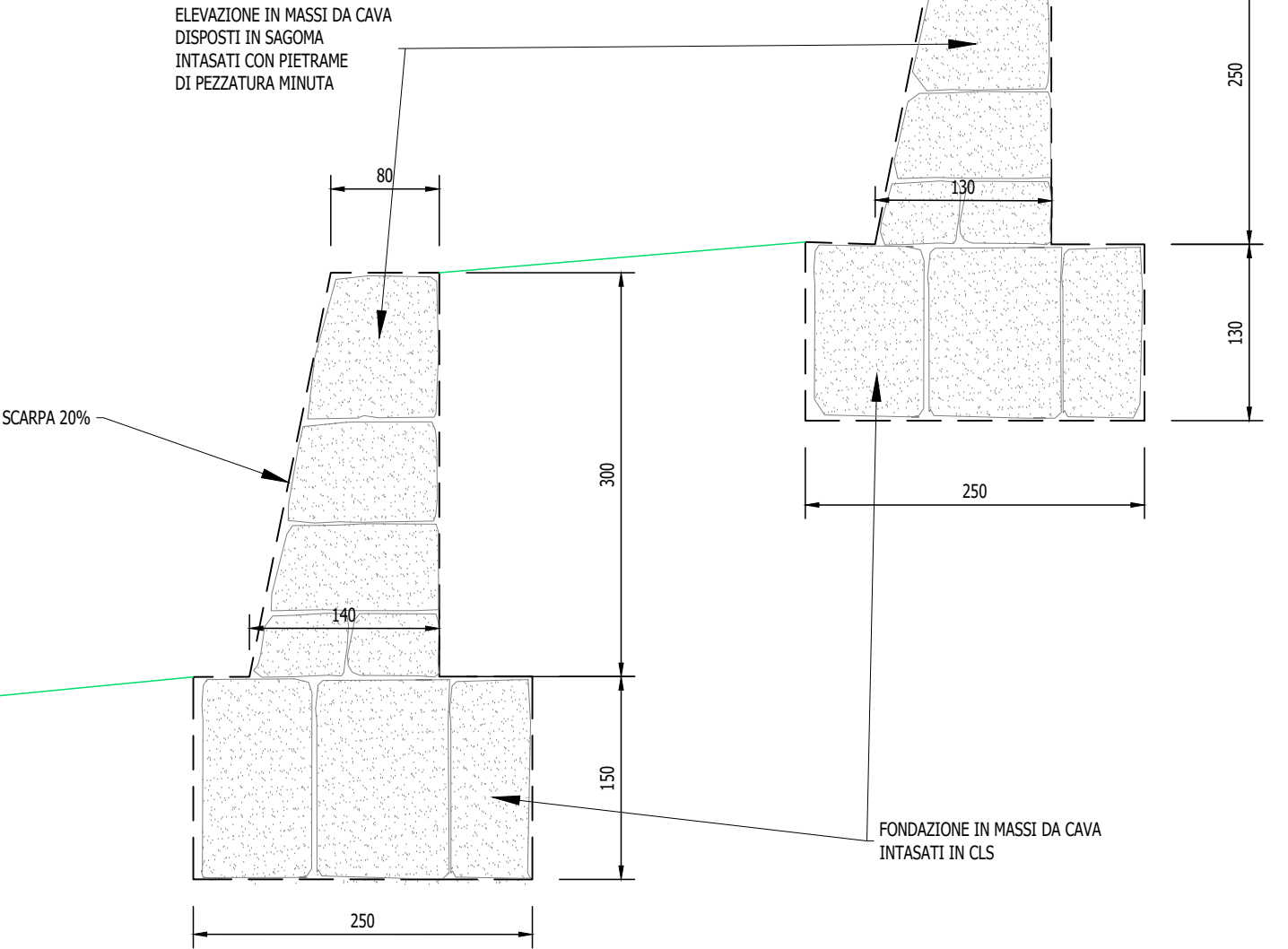
SOGLIE DI FONDO CON SALTO A VALLE (sez. 1)
scala 1:50
SEZIONE LONGITUDINALE



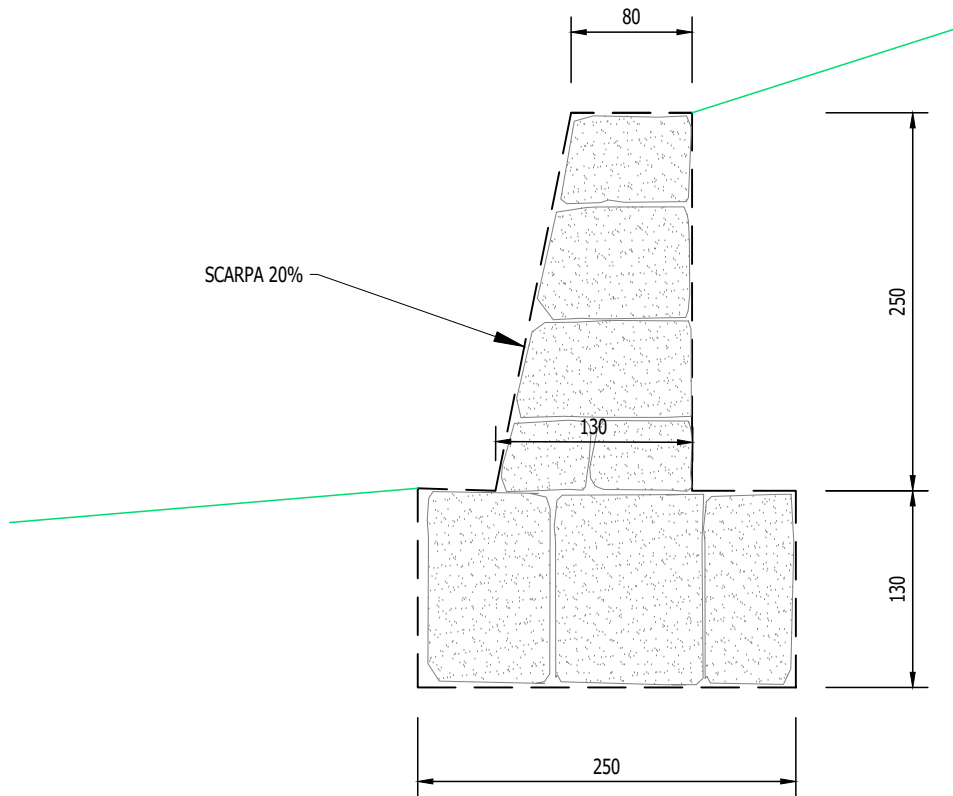
SEZIONE TRASVERSALE



DIFESE SPONDALI - sez. 1-4
Scala 1:50



DIFESA SPONDALE - sezione 12/17
Scala 1:50



PIANTA

TORRENTE
RODDO

REGIONE PIEMONTE
COMUNE DI STRESA
(PROVINCIA DEL VERBANO CUSIO OSSOLA)

REG. PIEMONTE - ORDINANZA COMMISSARIALE n°15/A18.000/710 del 30.03.2022

CUP: G65H20000450002

**SISTEMAZIONE DEL TRATTO
DEL TORRENTE RODDO
A MONTE DELLA LINEA FERROVIARIA
MILANO-DOMODOSSOLA**

PROGETTO ESECUTIVO

SEZIONI TIPO - PARTICOLARI

Elaborato

5

scala 1:50

PROFESSIONISTA INCARICATO
dott. ing. Gabriele Priotto
GRAVELLONA TOCE (VB) - C.so Milano n°189
tel. 0323962075 - fax 0323962076
e-mail: lele@studiopriotto.com

Data: LUGLIO 2023